

オプション

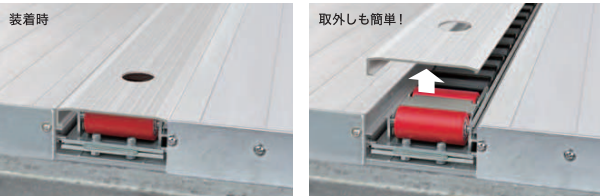
専用レールカバー

※カゴ台車でのご使用はお控えください。

“パレット輸送にはローラーを使用したい”

“バラ積み等の場合には床面をフラットにしたい”

- ローラー部凹凸による荷物への悪影響の防止、荷物の安定性を高めます。(バラ積み時)
- アルミ製のため軽量で、着脱も簡単に行えます。



安全装置

不慮の事故の予防に安全対策も万全。

セーフティストッパー



- リアドアを閉めるとストッパーが上昇します。お客様にてフロアの切断の施工が必要となります。

エアールシステム ^{イーゼー} EZタイプ (大型車ドライ専用)

仕様

ローラーピッチ	75 mm (千鳥配列)	
ローラートレイ配列	4列×3行	
装置全幅	2334 mm	
装置全長	9562 mm	
高さ	56 mm	
搬送可能重量	1 ton / 1,100×1,100 パレット	
リフト量 (UP)	床面より 15 mm	
ローラー	径	φ38×88mm
	耐荷重/ローラー 1個	200 kg/個
	材質	樹脂
駆動源	エア (プレーキ用エア)	
レール材質	アルミニウム	
エアースホース (リフト部材)	樹脂被覆	
配管材料	樹脂チューブ	
エアータンク重量	アルミ製 7kg	
コントロールボックス重量	18 kg	
キット総重量	約580 kg	
駆動制御	左右分割制御	

⚠️ ご注意! 本システムを搭載した場合、構造等変更の手続きが必要になる場合がございます。ご検討にあたってはディーラー・架装メーカーにお問い合わせください。

※品質向上のため、予告なしに仕様を変更する場合があります。

製造元 **アシモノ** 荻森工業株式会社

発売元 **ACT** 日軽金アクト株式会社
 輸送機器ビジネスユニット …… 〒105-8681 東京都港区新橋1-1-13
 ☎03-6810-7291 FAX. 03-6810-7282
 メールアドレス act-yusokiki@act.nikkeikin.co.jp

2024.03.FD

AIR ROLL

エアールシステム

リフトアップ式搬送システム

イーゼー
EZ
タイプ

後付のパレット荷役システム

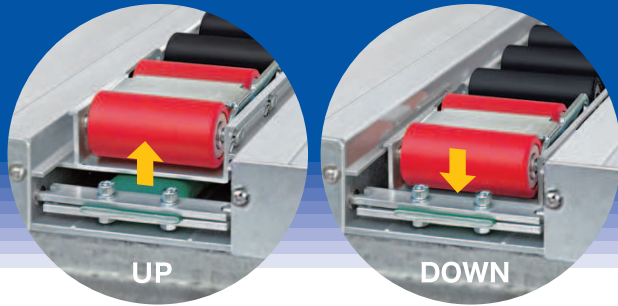


「エアールを導入したい!」

今お使いのトラックやメーカー完成車に後付けで取付可能!
 部材・部品のキット販売で簡単施工!

ACT
 日軽金アクト株式会社

トラック・パレット荷役作業の強い味方。



ドライ仕様巾広タイプ

荷役作業の簡便化! パレット荷役の定番品!

通常荷役作業 空缶輸送 自動倉庫 と連動した荷役作業等に最適なシステムです。



後付けタイプ

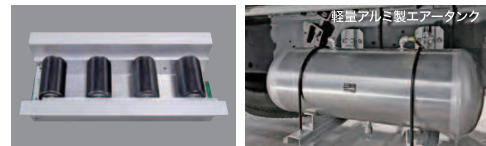
エアロールシステムの機能はそのまま

- 軽量コンパクトな製品設計。床材もアルミ製のため、軽量です。
- 今お使いのトラックやメーカー完成車に後から取付可能!
- 仕様は1パターンで統一しており、納品までスムーズです。

エア一式

駆動源がエア一式のため、大切な荷物を汚しません

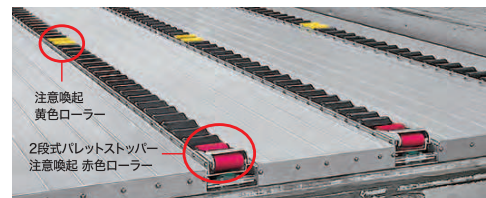
- 主材料にアルミ合金を使用しており、耐久性に優れています。
- 樹脂製ローラーの採用で軽量、耐水、耐食、耐衝撃性に優れています。
- エア一式のため、大切な荷物を汚す心配がありません。
- 軽量アルミ製エアータンクの採用で機能、美観共に向上されます。



安全性

安全性に配慮

- 標準でリアドア部1500mmの位置に注意喚起の黄色ローラーと後端部に赤色ローラーを配置しております。
- 2段式パレットストッパーを標準採用しており、荷物の落下を防止します。



※オプションでリアドア運動のセーフティストッパを追加選択可能です。その他の安全オプションをご希望の場合は、通常のエアロールシステムをご検討ください。

操作・保守性

操作、メンテナンスが容易

- コントロールボックス内にスイッチボックスを標準搭載しており、庫外での操作が可能です。
- アルミ製フロア材にスイッチを装着し、庫内での操作が可能です。
- コンベヤの取付け、取外しが簡単のため、掃除が楽に行えます。
- ローラーの交換が簡単に行えます。
- 左右分割制御方式を採用しております。
※その他の分割をご希望の場合、通常のエアロールシステムでご検討ください。
- 万一、電気系統のトラブルでも電磁バルブを手動で操作することでローラーの昇降が可能です。



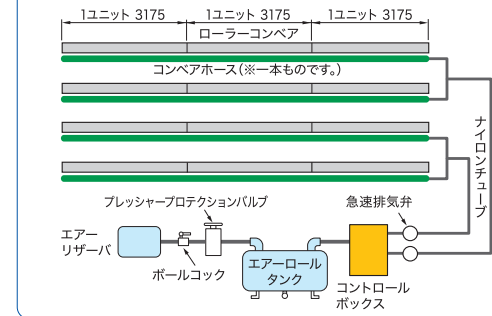
トラックに後付け — 簡単施工!

アルミ製フロア材を組付けし、後からのエアロールシステムの設置を可能としました。

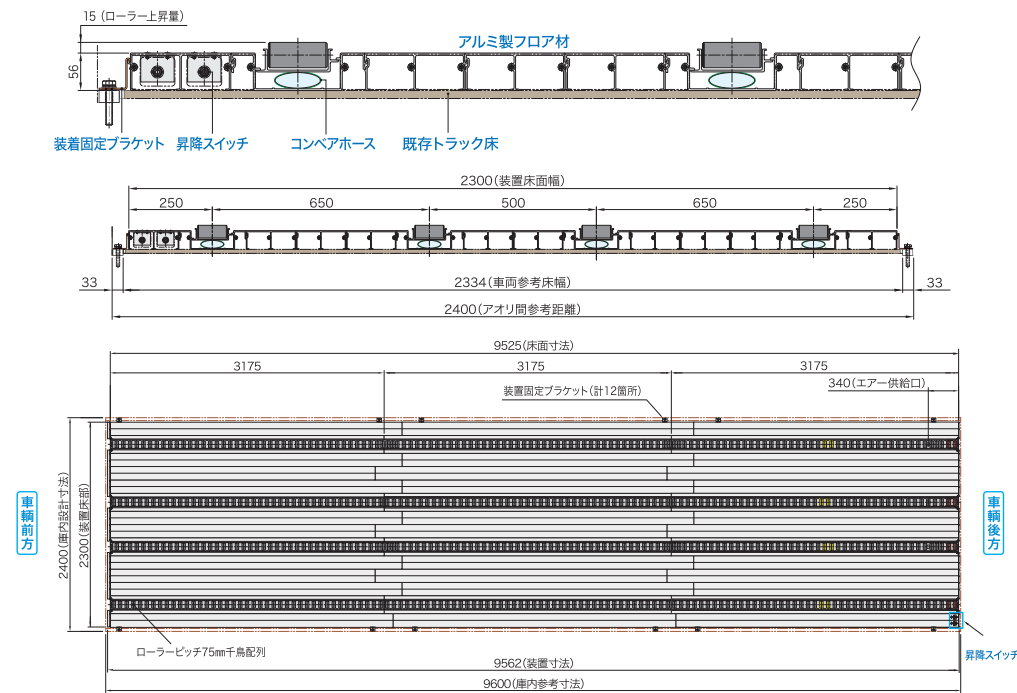
- 既存の荷台上に、アルミ製フロア材を嵌合しながら並べて敷く構造です。
- アルミ製フロア材は左右端部の装置固定ブラケットでトラックボデーと固定します。
- アルミ製フロア材を千鳥に配列することで、嵌合外れを防ぎます。
- トラックボデーへの穴あけはホース供給口4か所と最小限です。
- 1人作業で約2日で取付可能です。



系統図 (25ton車例)



EZタイプ システム断面図(大型ドライ車専用)



⚠️ 装置設置寸法: 幅2300mm以上・長さ9560mm以上の均一な面を確保してください。