

日軽給水コンテナ

衛生的で強くて軽い

- ①耐食性…アルマイト加工を施してあるので錆びや水垢の発生が少なく、衛生的です。
- ②軽 量…アルミ構造により、1パーツ10kg以下(ベースを除く)なので一人で組立可能です。

省スペース、使いやすい設計

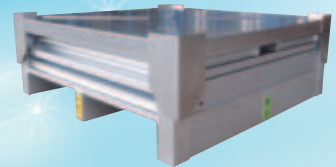
- ①パレット一体型なのでフォークリフトでも積みおろしできます。(フォーク差込高:10cm)
- ②通常保管される時、折り畳むと製品高さ約33cmになり、積み重ねて保管することができます。折り畳まない場合には、各種防災用品を収納することも可能です。

信頼と実績

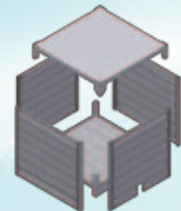
- ①日本で唯一のアルミニウム総合一貫メーカーである日本軽金属グループの製品です。
- ②日軽給水タンクは昭和35年の発売以来、多くの自治体でご採用いただいております。



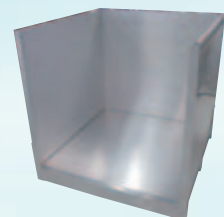
緊急時以外は折り畳むことができ、重ねて保管できます。



1パーツは10kg以下(ベース部除く)
緊急時も組立が容易にできます。



通常時は防災用品の保管コンテナとしても使用できます。



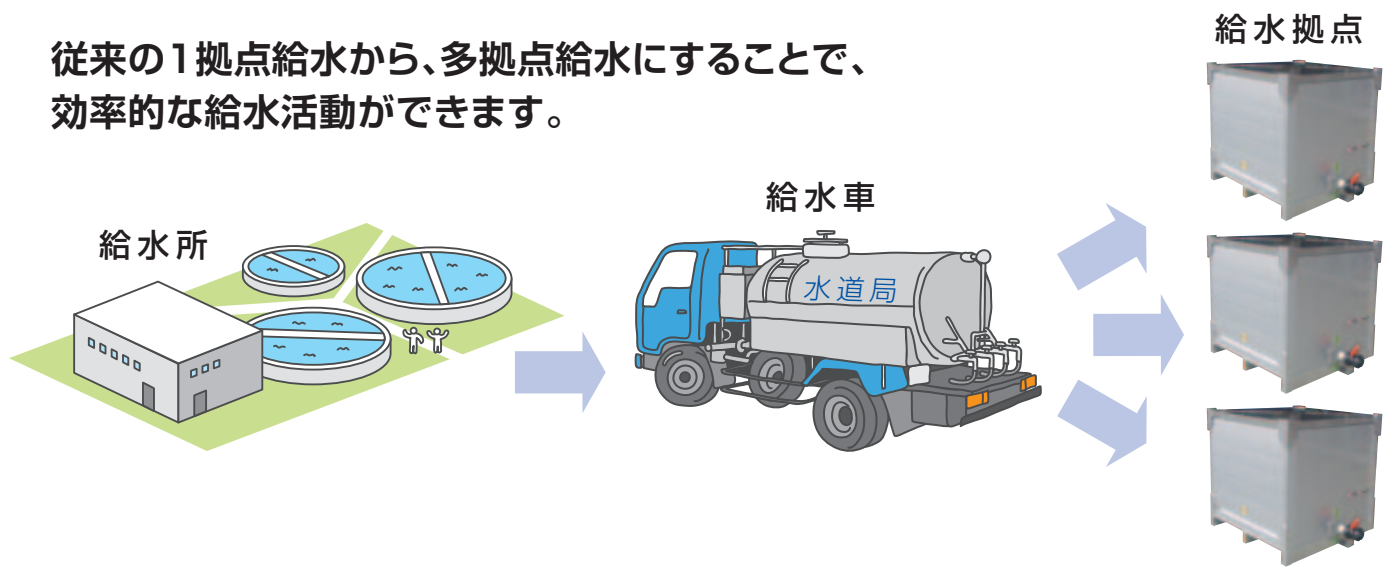
ポータブル型



ポンプ付揚水型



従来の1拠点給水から、多拠点給水にすることで、
効率的な給水活動ができます。



標準仕様

※他容量対応も可能です。

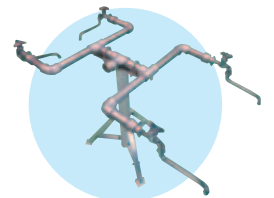
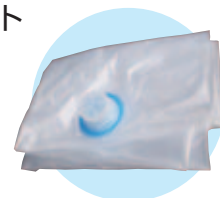
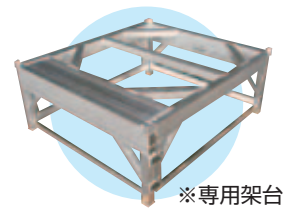
容量	1,000ℓ(KC1000)	500ℓ(KC500)
外形寸法(mm) (幅×奥行×高さ)	1114×1114×1110	896×896×960
折り畳み時寸法(mm) (幅×奥行×高さ)	1114×1114×327	896×896×327
重量	68kg	48kg

付属品

- 50A給水バルブ ※水道法準拠
(各種継手対応可)
- バルブサポート
- 内袋(2枚) ※食品衛生法準拠

オプション

- 専用架台(1000ℓタイプ・500ℓタイプ)
- 給水スタンド(2口タイプ・4口タイプ)
- 日軽ラッシングベルト
- 内袋



⚠️ 安全に関するご注意

- 緊急時に直ちに使用できるように、定期的に点検を行ってください。特にバルブ内に水を残さないように、保管してください。
- 冬季の凍結防止のために、バルブは必ず開いておいてください。
- 無断で改造や仕様変更は絶対に行わないでください。故障や事故の原因になる場合があります。
- 内袋は衛生上、1回の使い切りとしてください。また、指定の内袋をご使用ください。
- 飲料水を積載した状態での、トラック等による輸送の際、落下・移動しないよう、確実に固定してください。また、法律・法令等を順守し、十分に安全運転を行ってください。
- 堅固で平らな地面の上で、安定した台等に乗せてご使用ください。

※品質向上のため、予告なしに仕様を変更する場合があります。

ACT 日軽金アクト株式会社

マテハン通信機器ビジネスユニット
〒140-0002 東京都品川区東品川2-2-20
TEL.03-5461-8360 FAX.03-5461-8380

大阪支店
〒541-0043 大阪市中央区高麗橋4-1-1(大阪興銀ビル)
TEL.06-6223-3535 FAX.06-6228-0944

<http://www2.nikkeikin.co.jp/act/>

●取扱店