

新型 日軽連結式ロードマット

NEW ROAD MAT

Made of Aluminum Alloy.



日軽連結式アルミロードマットは、1995年発売以来
長年に渡り土木業界で培われた実績とノウハウで
今、弊社の新たな技術開発により、更に堅牢でシンプル、
軽量で扱い易くなり**新登場!**

段差スロープ(黄色部位)は別売品です。

車両総重量8トンまで対応! ※7枚連結時

※通行する車の車幅より広い幅になるように連結敷設し、ロードマット間を開けた敷設は行わないでください。



走行試験(乗用車)



走行試験(2トントラック)



走行試験(4トントラック)



Nikkeikin Aluminium Core Technology Company, Ltd.

軽量で運搬・敷設作業負担が軽減

敷鉄板に対し、敷設に重機が必要なく、1人~2人で設置が可能。運搬、敷設コストが削減できます。

■1枚あたりの重量比較例

敷鉄板: 800kg/枚 (L3,000×W1,524×D22mm)

ロードマット: 21kg/枚 (L1,900×W380×D50mm)

●17kg/枚 (1,400仕様)

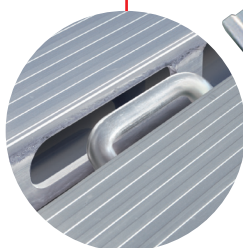
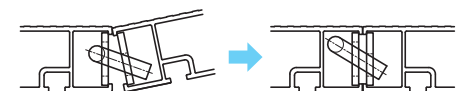
●19kg/枚 (1,650仕様)

●21kg/枚 (1,900仕様)



連結部バタツキ防止フック仕様

フック部が互いに噛み合う機構ですので、バタツキやズレを防止します。取手としても使用可能です。

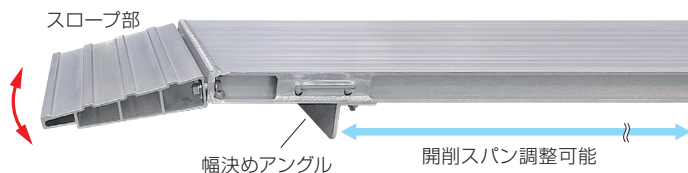


バタツキ防止フック

滑り止めリップ付

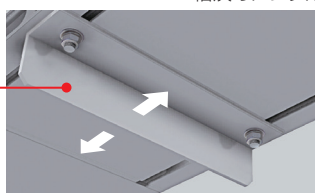
スロープ部の取り外し・角度調整が可能

車載や、収納・用途に応じてスロープ部の取り外しができます。また、スロープ部を固定せず、接地面の起伏に対応した角度調整も可能です。



幅決めアングルでズレ抑止

スライド式 (ナットで固定) なので、開削スパンに合わせて調整可能です。



最大開削スパン

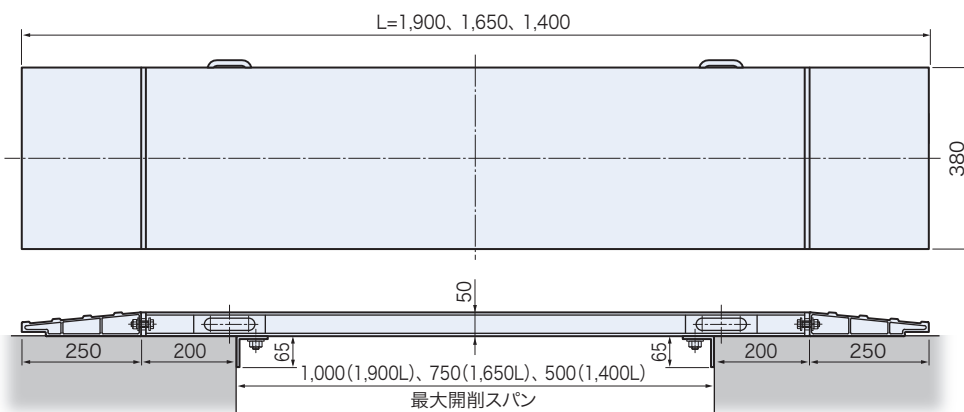
- 1,000mm (1,900仕様)
- 750mm (1,650仕様)
- 500mm (1,400仕様)

車両総重量8トンまで対応! ※7枚連結時

通行する車輛の車種や積載物含む総重量により連結枚数は異なりますが、**車幅より広い幅になるように連結敷設**してください。



耐荷重2,500kg/枚 クリア
(自社工場による強度確認試験実施)
走行試験は表面写真参照



注意

- 通行する車の車輛総重量8トン以下を厳守の上、**車幅より広い幅になるように連結敷設**してください。
- ロードマット間の間を開けた敷設は行わないでください。
- 各仕様の決められた開削幅 (最大開削スパン) 以内にてご使用ください。
- 幅決めアングルは、ナットで固定の上ご使用ください。
- 連結の際は、必ずバタツキ防止フックが掛かっている事をご確認ください。
- 製品前後端部に段差スロープを設置ください。(別売品)
- 加工や改造は行わないでください。
- 使用前に製品の異常の有無をご確認ください。

※ご使用の際は「取扱説明書」と貼付の「使用上の注意」をよくお読みになってください。

※予告なしに仕様を変更する場合があります。

製造・発売元
ACT 日軽金アクト株式会社
インフラ製品ビジネスユニット
〒105-8681 東京都港区新橋一丁目1番13号
TEL.03-6810-7293 FAX.03-6810-7284
<https://group.nikkeikin.co.jp/act/>