

オプション

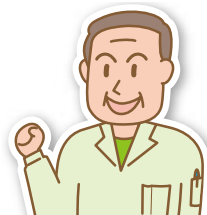
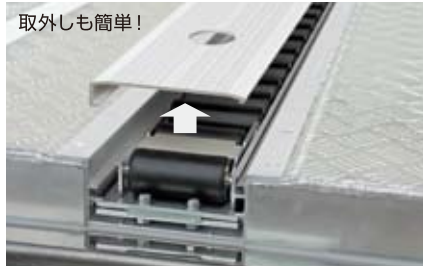
専用レールカバー（巾広タイプ・巾狭タイプに装着可能。）

“パレット輸送にはローラーを使用したい”

“バラ積み等の場合には床面をフラットにしたい”

- ローラー部凹凸による荷物への悪影響の防止、荷物の安定性を高めます。（バラ積み時）
- アルミ製ですから軽量で美しく経年劣化もありません。着脱も簡単に行えます。

同時に
解決!



エアロールシステム

仕様



		エアロール（巾広仕様）		エアロール（巾狭仕様）	
ローラーピッチ		75 mm (千鳥配列)	50 mm	75 mm	50 mm
コンベヤ	長さ	3,200 mm/本		3,225 mm/本	
	溝幅	130 mm		100 mm	
	高さ	56 mm		64 mm	
	重量	18.7 kg/本	21.7 kg/本	16.4 kg/本	19.4 kg/本
	搬送可能重量	1 ton/1,100×1,100 パレット		1 ton/1,100×1,100 パレット	
	リフト能力	1 ton/1,100×1,100 パレット		1 ton/1,100×1,100 パレット	
ローラー	リフト量 (UP)	床面より 15 mm		床面より 15 mm	
	径	φ38 mm		φ42 mm	
	耐荷重/ローラー 1個	200 kg/個		200 kg/個	
	材質	樹脂			
	駆動源	エア（ブレーキ用エア）			
	レール材質	アルミニウム			
	エアース（リフト部材）	ポリエステル製ダブルジャケット			
	配管材料	樹脂チューブ			
	エアータンク重量	アルミ製 7kg			
	コントロールボックス重量	18 kg			
	標準レール構成 (25ton車用)	4列 × 3行			
	キット総重量 (25ton車用)	273 kg	308 kg	241 kg	277 kg

※品質向上のため、予告なしに仕様を変更する場合があります。

製造元
アシモリ 芦森工業株式会社

発売元
ACT 日軽金アクト株式会社
輸送機器ビジネスユニット……〒140-0002 東京都品川区東品川2-2-20
☎03-5461-8205 FAX. 03-5461-8381

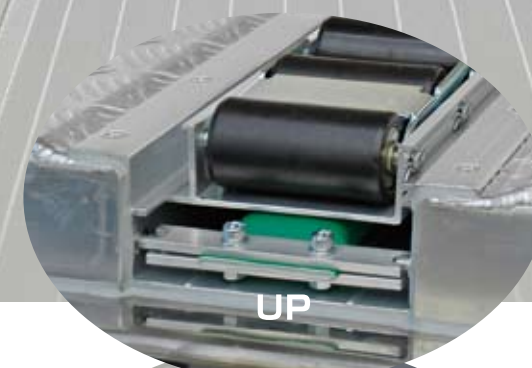
2014.10.F

AIR ROLL

リフトアップ式搬送システム
エアロール®システム



トラック、パレット荷役の定番品!

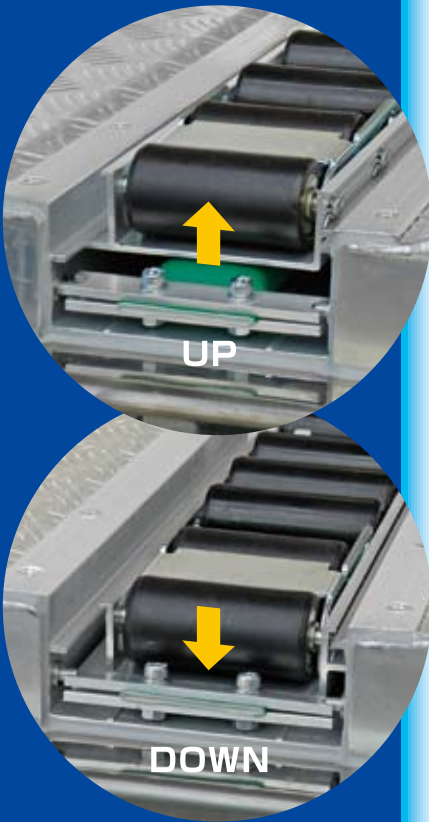


ACT
日軽金アクト株式会社

AIR ROLL

エアールシステム

トラック・パレット荷役作業の強い味方。



エアースーツによって、トラック荷台に装着したローラコンベヤをアップ・ダウンさせ、スムーズな貨物の移動を実現した荷役作業の省力化システムの定番品です。女性や高齢者でも容易に扱え、作業負担を軽減します。

エアースーツ方式の採用と主材料にアルミを使用した軽量コンパクト設計により、さらに、積載量の目減りとトラックへの負担を少なくした、人とトラックに優しい合理的なシステムです。



■ドライ仕様 (巾広タイプ・巾狭タイプ)

荷役作業の簡便化! パレット荷役の定番品!

通常荷役作業、空缶輸送、自動倉庫と連動した荷役作業等に最適なシステムです。安全対策も万全。

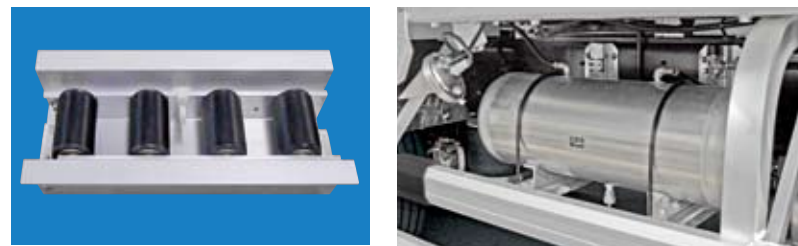


■軽量、コンパクト。油圧ユニット不要。

- 軽量、コンパクトですので車両への負担が少なく、経済性に優れています。
- リフト駆動源のエアは、リザーバタンクより供給 (安全装置付き) されますので油圧ユニットが不要です。

■駆動源がエア式のため、大切な荷物を汚しません。

- 主材料にアルミ合金を使用していますのでサビが発生しません。
- 樹脂製ローラーの採用で軽量、耐水、耐食、耐衝撃性に優れています。
- エア式ですので大切な荷物を汚す心配がありません。
- 軽量アルミ製エアータンクの採用で機能、美観共に向上。



軽量アルミ製エアータンク

■堅牢でパワフル。

- エアースーツにダブルジャケット (二重構造) を採用し、ゴミ、異物による損傷から保護しています。
- 急速排気弁によって、空積載時の下降時間を短縮しています。
- エアースーツにクッション性があり、耐衝撃性に優れています。



■操作、メンテナンスが容易。

- コントロールボックス内にスイッチボックスが標準装備。
- シンプルな構造ですので取り付けが簡単で、トラックボデー床面にネジで固定するだけです。故障も少なくメンテナンスも容易です。
- コンベヤの取付け、取外しが簡単ですので、掃除が楽に行えます。
- ローラーの交換が簡単にできます。
- エア式ですので様々な分割制御が可能です。(左、右、前、後 etc.) ※設定はオプション。
- 万一、電気系統のトラブルでも電磁バルブを手動で操作することが可能です。



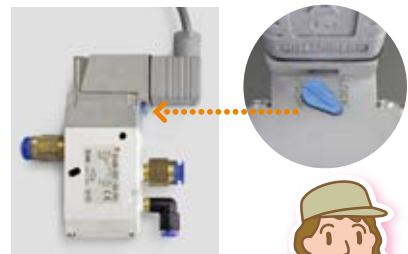
コントロールボックス



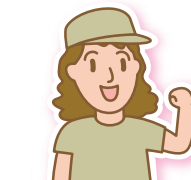
スナップピンでローラー交換も簡単



コンベヤの取付け、取外しが容易。



電磁バルブ



■保冷・冷凍車仕様 (巾狭タイプのみ)

低温下でも威力を発揮!

ドライ仕様の基本性能と特長をベースに、冷凍車仕様としての機能をさらに充実。低温下に於ける作業を容易にしました。



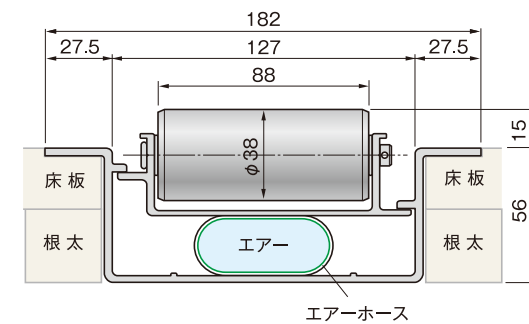
保冷・冷凍車仕様例
巾狭タイプのみ、ローラー色はグレーになります。

■-30℃環境下でもスムーズに作動。

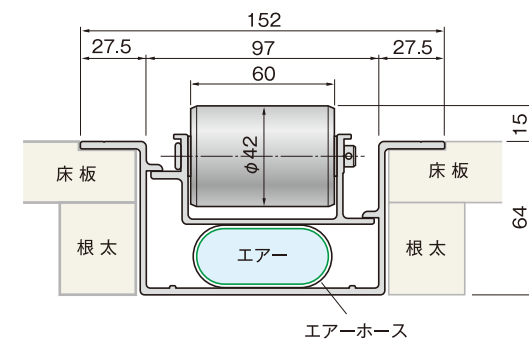
- 樹脂コーティングされた特殊耐寒性エアースーツを採用することにより、-30℃環境下でも使用できます。
- ローラーのベアリング部にステンレスを使用。水抜き穴があるため耐水、耐寒、防錆性に優れ、凍結の心配がなくスムーズに作動します。
- 大切な冷凍荷物を素速く搬入、搬出。品質保持を高めます。
- 厳しい温度帯に於ける作業者の庫内滞在時間を短縮します。
- エア式ですので、低温下においても昇降性能のバラつきがありません。

■システム断面図

巾広タイプ (ローラーアップ時)

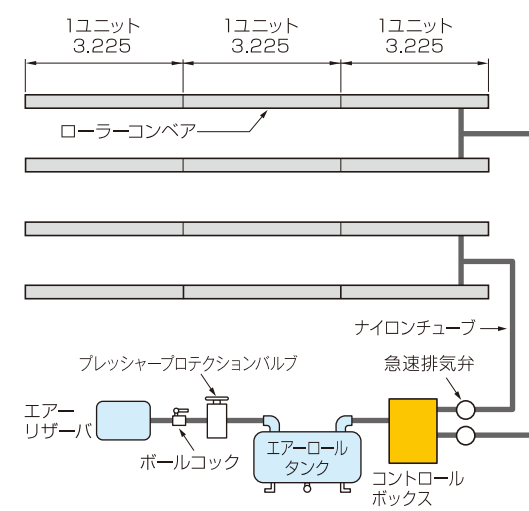


巾狭タイプ (ローラーアップ時)



■系統図 (25ton車例)

※エアースーツは一本ものです。

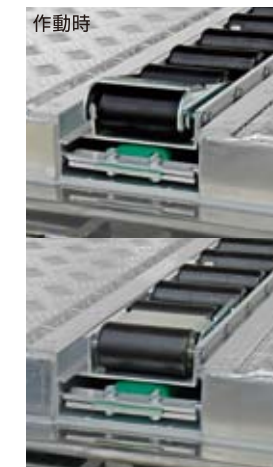


安全装置

不慮の事故の予防に安全対策も万全。

標準装備

2段式パレットストッパー



ストッパー高さが2段階で調整できます。

オプション

セーフティストッパー



リアドアを閉めるとストッパーが上昇します。

オプション

連動自動ストッパー



ローラー上昇に連動してストッパーが作動します。

オプション

連動扉ストッパー



ローラーが上昇している時は扉が閉まりません。

オプション

注意喚起ローラー



積荷のリア部への接近注意喚起と落下防止のセーフティライン目安に。
(※幅広タイプのみ対応)

オプション

マグネットスイッチ



扉を閉めると強制的にローラーが降下します。
2段式パレットストッパーの掛け忘れ防止機能。(音声やLEDでお知らせ)

オプション

近接スイッチ

